

Masterclass

Gedragscode natuurinclusief renoveren

Bij het renoveren naar nul-op-de-meter kunnen vaste rust- en verblijfplaatsen van vogels en vleermuizen worden aangetast. Er zal om deze reden altijd een ontheffing voor flora en fauna aangevraagd moeten worden. Deze ontheffingsprocedures zijn veelal onvoorspelbaar en kunnen tot twee jaar duren. Dat gaat niet goed samen met een industrieel bouwproces zoals bij NOM-renovaties dat juist is gebaat bij voorspelbaarheid en snelheid.

Stroomversnelling heeft om deze reden samen met belanghebbenden (bouwpartijen, soortenorganisaties en het ministerie van EZ) een nieuwe gestandaardiseerde werkwijze ontwikkeld voor flora en fauna. De werkwijze is gebaseerd op overcompensatie: er worden standaard na renovatie meer verblijfplaatsen voor de betreffende soorten teruggebracht dan bij de reguliere werkwijze. Daar staat tegenover dat er minder uitgebreid ecologisch vooronderzoek plaatsvindt dan bij de reguliere werkwijze. Hierdoor is de procedure voorspelbaarder, sneller en daarmee effectiever.

Gratis voor leden van Stroomversnelling
€ 350,- voor niet leden

De werkwijze is gevat in de [gedragscode natuurinclusief renoveren](#). Door het werken met de gedragscode hoeft er geen ontheffing voor flora en fauna meer aangevraagd te worden. De gedragscode mag alleen worden toegepast door bouwers die werken met het NOM Keur. Door het volgen van de workshop krijgen deelnemers inzicht welke voordelen de gedragscode biedt en hoe ermee gewerkt kan worden.

Facts

De masterclass verschaft inzicht in de voordelen en voorwaarden die gelden voor het werken met de gedragscode. Ook leren deelnemers wat het werken met de gedragscode inhoudt en wat de rolverdeling tussen de corporatie en de bouwer hierbij is.

De masterclass duurt 2 uur en kent een maximaal aantal van 20 deelnemers.

NB: De workshop wordt gegeven als er minimaal vier verschillende corporaties en/of bouwers deelnemen. De workshop kan ook worden aangeboden specifiek gericht op één project. Dan zullen er wel kosten (€ 500,-) in rekening worden gebracht

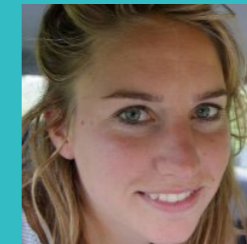
Voor wie?

Woningcorporaties die zich oriënteren op NOM-projecten of deze al in voorbereiding hebben. Projectleiders, werkvoorbereiders én ecologen van bouwbedrijven die bezig zijn met NOM of geïnteresseerd zijn in NOM.

Door wie?

Stroomversnelling

Experts



Merel Phillipart

Aanvragen

mail of bel Marjon Uyterlinde ,
support@stroomversnelling.nl

06 48 15 52 75

